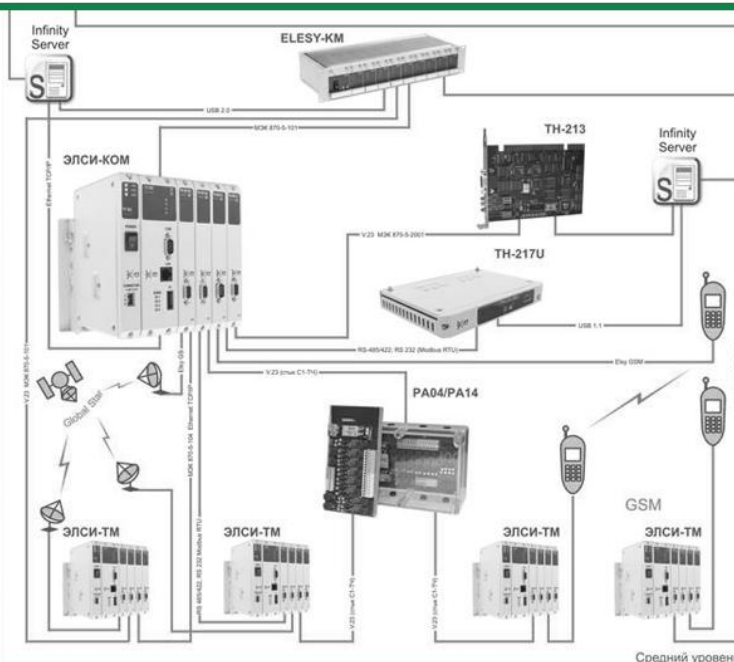
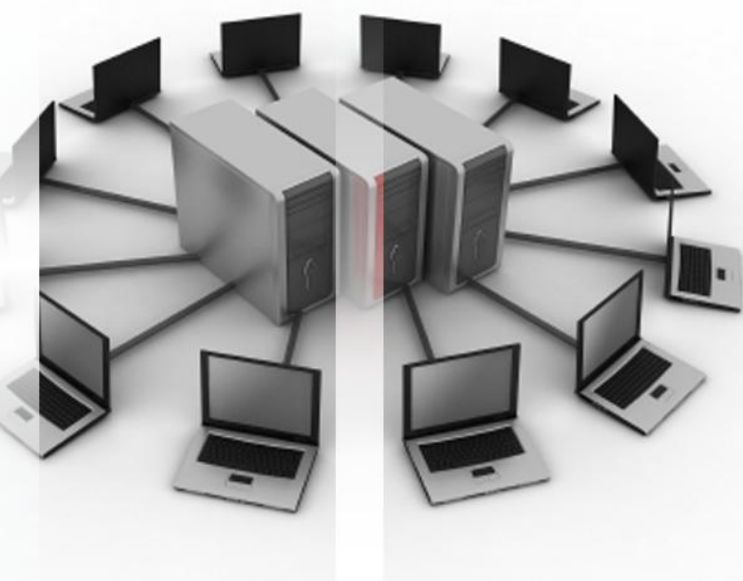


МИНИСТЕРСТВО ОБРАЗОВАНИЯ ОМСКОЙ ОБЛАСТИ
бюджетное профессиональное образовательное учреждение
Омской области
«ОМСКИЙ АВТОТРАНСПОРТНЫЙ КОЛЛЕДЖ»



**КОМПЛЕКТ КОНТРОЛЬНО-ОЦЕНОЧНЫХ
СРЕДСТВ**
для проведения
ЭКЗАМЕНА (КВАЛИФИКАЦИОННОГО) по
ПМ.01 ЭКСПЛУАТАЦИЯ И МОДИФИКАЦИЯ
ИНФОРМАЦИОННЫХ СИСТЕМ
ПССЗ. 09.02.04 – КОС - ПМ.01 - 2017
09.02.04 Информационные системы
(по отраслям)





бюджетное профессиональное образовательное учреждение
Омской области
«Омский автотранспортный колледж»
Комплект контрольно-оценочных средств ПМ.01 Эксплуатация и
модификация информационных систем

ППСС3.09.02.04
КОС-ПМ01 - 2017

РЕКОМЕНДОВАН
Протокол заседания НМС
№ 1 от «02» сентября 2017 г.

УТВЕРЖДЕН
заместитель директора
И.В. Сидоренко

Подпись

КОМПЛЕКТ КОНТРОЛЬНО-ОЦЕНОЧНЫХ СРЕДСТВ
для проведения экзамена (квалификационного) по
ПМ.01 ЭКСПЛУАТАЦИЯ И МОДИФИКАЦИЯ
ИНФОРМАЦИОННЫХ СИСТЕМ
программы подготовки специалистов среднего звена
по специальности
09.02.04 Информационные системы (по отраслям)

ОМСК, 2017



бюджетное профессиональное образовательное учреждение
Омской области
«Омский автотранспортный колледж»
Комплект контрольно-оценочных средств ПМ.01 Эксплуатация и
модификация информационных систем

ППСЗ.09.02.04
КОС-ПМ01 - 2017

Составители: Иванова Вера Алексеевна, Мальгина Нина Геннадьевна

ОГЛАВЛЕНИЕ

I. Общие положения	5
II. Результаты освоения модуля, подлежащие проверке на экзамене (квалификационном)	6
III. Комплект КОС для проведения экзамена (квалификационного) Ошибка! Закладка не определена.	
Приложение	

I. Общие положения

Результатом освоения профессионального модуля является готовность обучающегося к выполнению вида профессиональной деятельности *Эксплуатация и модификация информационных систем* и составляющих его профессиональных компетенций, а также общие компетенции, формирующиеся в процессе освоения ППССЗ в целом.

Формой аттестации по профессиональному модулю является экзамен (квалификационный). Оценка осуществляется комплексно, на основе анализа результатов выполнения курсового проекта и решения практико-ориентированного задания.

Таблица 1. Формы контроля и оценивания элементов профессионального модуля

Элемент модуля	Форма контроля и оценивания	
	Промежуточная аттестация	Текущий контроль
МДК 01.01	<i>Экзамен</i>	КТ№1 – тест по разделам 1, 2 в системе Educon
МДК 01.02	<i>Экзамен</i>	КТ № 2 – тест по разделу 3 в системе Educon КТ №3 – тест по разделу 4 в системе Educon
Курсовой проект		
УП.01	<i>Дифференцированный зачет</i>	
ПП.01	<i>Дифференцированный зачет</i>	
ПМ.01	<i>Экзамен (квалификационный)</i>	

II. Результаты освоения модуля, подлежащие проверке на экзамене (квалификационном)

В результате аттестации по профессиональному модулю осуществляется комплексная проверка следующих профессиональных и общих компетенций:

Таблица 2

Объекты оценивания	Показатели	Критерии	Тип задания
<p>ПК 1.1. Собирать данные для анализа использования и функционирования информационной системы, участвовать в составлении отчетной документации, принимать участие в разработке проектной документации на модификацию информационной системы</p> <p>ОК 1. Понимать сущность и социальную значимость своей будущей профессии, проявлять к ней устойчивый интерес</p> <p>ОК 3. Принимать решения в стандартных и нестандартных ситуациях и нести за них ответственность.</p> <p>ОК 4. Осуществлять поиск и использование информации, необходимой для эффективного выполнения профессиональных задач, профессионального и личностного развития.</p>	<p>– полнота обследования предметной области (организационной структуры исследуемого предприятия или подразделения);</p> <p>– точность описания бизнес-процессов исследуемого предприятия или подразделения;</p> <p>– четкость определения и анализа требований к ИС;</p> <p>– обеспечение сбора данных для анализа использования и функционирования информационной системы в соответствии с техническим заданием;</p> <p>– разработка проектной и отчетной документации на модификацию информационной системы в соответствии с ГОСТами.</p>	<p>В пояснительной записке к КП.01 п.1.1 приведено четкое описание предметной области. Выполнена математическая и информационная постановка задачи. Определен состав автоматизируемых функций. Определены требования к системе. Пояснительная записка к КП.01 п.1.2 содержит разработанное техническое задание согласно ГОСТ 34.602-89 – «Техническое задание на создание АИС».</p>	<p><i>Курсовой проект</i></p>

Объекты оценивания	Показатели	Критерии	Тип задания
<p>ПК 1.2. Взаимодействовать со специалистами смежного профиля при разработке методов, средств и технологий применения объектов профессиональной деятельности.</p> <p>ОК 6. Работать в коллективе и в команде, эффективно общаться с коллегами, руководством, потребителями.</p> <p>ОК 7. Брать на себя ответственность за работу членов команды (подчиненных), за результат выполнения заданий.</p> <p>ОК 9. Ориентироваться в условиях частой смены технологий в профессиональной деятельности.</p>	<p>– взаимодействие со специалистами смежного профиля при реализации процессов жизненного цикла ИС;</p> <p>– владение терминологией предметной области, при взаимодействии со специалистами смежного профиля по разработке методов, средств и технологий применения объектов профессиональной деятельности;</p> <p>– оформление результатов опроса должностных лиц по порядку выполнения ими работ, которые необходимо автоматизировать.</p>	<p>Пояснительная записка к КП.01 п.1.2 содержит анализ существующих, современных инструментальных средств, языков программирования и обоснование выбранного алгоритма, на основании описания предметной области и описания требований к конфигурации.</p> <p>Пояснительная записка к КП.01 содержит разработанное техническое задание согласно ГОСТ 34.602-89 – «Техническое задание на создание АИС».</p>	<p><i>Курсовой проект</i></p>
<p>ПК 1.3. Производить модификацию отдельных модулей информационной системы в соответствии с рабочим заданием, документировать произведенные изменения.</p> <p>ОК 2. Организовывать собственную деятельность, выбирать типовые методы и способы выполнения профессиональных задач, оценивать их эффективность и качество.</p> <p>ОК 3. Принимать решения в стандартных и нестандартных ситуациях и нести за них ответственность.</p>	<p>– определение состава оборудования и программных средств, необходимых при изменении ИС в соответствии с рабочим заданием;</p> <p>– использование инструментальных средств разработки информационной системы на платформе 1С: Предприятие при изменении отдельных модулей;</p> <p>– документирование произведенных изменений ИС в соответствии с ГОСТами</p>	<p>Пояснительная записка к КП.01 п.2.2, 2.4 содержит требования к техническому, программному, организационному обеспечению.</p> <p>Выполнен этап программной реализации конфигурации курсового проекта, выполняющего все ветви алгоритма в соответствии с техническим заданием.</p> <p>Выполнена модификация конфигурации в соответствии с индивидуальным заданием с использованием встроенного языка программирования платформы 1С: Предприятие. Выполнена демонстрация работоспособной конфигурации.</p>	<p><i>Курсовой проект</i></p> <p><i>Практико-ориентированное задание №1 –34</i> <i>Задача 1.2, 1.5, 1.7</i></p>

Объекты оценивания	Показатели	Критерии	Тип задания
<p>ОК 5. Использовать информационно-коммуникационные технологии в профессиональной деятельности.</p> <p>ОК 8. Самостоятельно определять задачи профессионального и личностного развития, заниматься самообразованием, осознанно планировать повышение квалификации.</p>			
<p>ПК 1.4. Участвовать в экспериментальном тестировании информационной системы на этапе опытной эксплуатации, фиксировать выявленные ошибки кодирования в разрабатываемых модулях информационной системы.</p> <p>ОК 5. Использовать информационно-коммуникационные технологии в профессиональной деятельности.</p> <p>ОК 9. Ориентироваться в условиях частой смены технологий в профессиональной деятельности.</p>	<p>– выполнение экспериментального тестирования информационной системы на этапе опытной эксплуатации с использованием отладочных средств платформы 1С: Предприятие;</p> <p>– фиксирование выявленных ошибок кодирования в модулях ИС при выполнении работ по тестированию.</p>	<p>Отсутствуют сообщения об ошибке при реализации конфигурации курсового проекта.</p> <p>Выполнено тестирование конфигурации КП.01 по всем ветвям алгоритма.</p> <p>Отсутствуют сообщения об ошибке при демонстрации модифицированной конфигурации индивидуального задания.</p> <p>Выполнено тестирование ветви конфигурации индивидуального задания.</p>	<p><i>Курсовой проект</i></p> <p><i>Практико-ориентированное задание №1 –34</i> <i>Задача 1.3,1.8</i></p>

Объекты оценивания	Показатели	Критерии	Тип задания
<p>ПК 1.5. Разрабатывать фрагменты документации по эксплуатации информационной системы.</p> <p>ОК 6. Работать в коллективе и в команде, эффективно общаться с коллегами, руководством, потребителями.</p> <p>ОК 7. Брать на себя ответственность за работу членов команды (подчиненных), за результат выполнения заданий.</p> <p>ОК 9. Ориентироваться в условиях частой смены технологий в профессиональной деятельности.</p>	<p>– оформление фрагментов документации по эксплуатации информационной системы в соответствии с ГОСТами.</p>	<p>Пояснительная записка к КП.01 п.1.2 содержит техническое задание согласно ГОСТ 34.602-89 – «Техническое задание на создание АИС» и эксплуатационную документацию – руководство пользователя, оформленное в соответствии с ГОСТ 19.505-79 – «Единая система программной документации. Руководство оператора. Требования к содержанию и оформлению» и стандарта предприятия.</p>	<i>Курсовой проект</i>
<p>ПК 1.6. Участвовать в оценке качества и экономической эффективности информационной системы.</p> <p>ОК 2. Организовывать собственную деятельность, выбирать типовые методы и способы выполнения профессиональных задач, оценивать их эффективность и качество.</p> <p>ОК 9. Ориентироваться в условиях частой смены технологий в профессиональной деятельности.</p>	<p>– обоснование методики оценки ИС;</p> <p>– определение затрат на создание ИС;</p> <p>– применение стандартов оценки качества ИС на этапах ее жизненного цикла;</p> <p>– расчет и оценка экономической эффективности прикладного решения на платформе 1С: Предприятие для автоматизации различных задач управления и учета (конфигурации) при файловом и клиент-серверном вариантах.</p>	<p>Пояснительная записка к КП.01 п.1.2 содержит экономическое обоснование разработки и внедрения проекта.</p> <p>Пояснительная записка к КП.01 п. 2.4 содержит требования к надежности и безопасности системы.</p>	<i>Курсовой проект</i>

Объекты оценивания	Показатели	Критерии	Тип задания
<p>ПК 1.7. Производить установку и настройку информационной системы в рамках своей компетенции, документировать результаты работ.</p> <p>ОК 5. Использовать информационно-коммуникационные технологии в профессиональной деятельности.</p> <p>ОК 9. Ориентироваться в условиях частой смены технологий в профессиональной деятельности.</p>	<p>– установка платформ 1С: Предприятие на клиентских версиях операционных систем;</p> <p>– установка одной из ИС на базе платформы 1С: Предприятие;</p> <p>– выполнение настройки ИС в соответствии с требованиями заказчика;</p> <p>– документирование процессов установки и настройки ИС в соответствии с ГОСТами.</p>	<p>- Выполнена загрузка платформ 1С: Предприятие, подключена конфигурация индивидуального задания.</p> <p>- Выполнены настройки конфигурации.</p> <p>- Руководство пользователя п.3.1 в пояснительной записке к КП.01 содержит описание подключения и настройки информационной базы.</p>	<p><i>Практико-ориентированное задание №1 –34 Задача 1.1</i></p> <p><i>Курсовой проект</i></p>
<p>ПК 1.8. Консультировать пользователей информационной системы и разрабатывать фрагменты методики обучения пользователей информационной системы.</p> <p>ОК 6. Работать в коллективе и в команде, эффективно общаться с коллегами, руководством, потребителями.</p> <p>ОК 7. Брать на себя ответственность за работу членов команды (подчиненных), за результат выполнения заданий.</p> <p>ОК 9. Ориентироваться в условиях частой смены технологий в профессиональной деятельности.</p>	<p>– консультирование пользователей информационной системы с применением различных методик обучения;</p> <p>– разработка фрагментов учебных материалов для пользователей ИС.</p>	<p>Пояснительная записка к КП.01 раздел 3 содержит руководство пользователя, оформленное в соответствии с ГОСТ 19.505-79 – «Единая система программной документации. Руководство оператора. Требования к содержанию и оформлению» и стандарта предприятия.</p>	<p><i>Курсовой проект</i></p>

Объекты оценивания	Показатели	Критерии	Тип задания
<p>ПК 1.9. Выполнять регламенты по обновлению, техническому сопровождению и восстановлению данных информационной системы, работать с технической документацией.</p>	<p>– выполнение регламентов по обновлению, техническому сопровождению и восстановлению данных информационной системы на базе платформы 1С: Предприятие;</p> <p>– идентификация технических проблем, возникающих в процессе эксплуатации ИС;</p> <p>– сохранение и восстановление базы данных ИС;</p> <p>– документирование регламентных работ в соответствии с ГОСТами.</p>	<p>Составлен план резервного копирования конфигурации индивидуального задания.</p> <p>Выполнено создание резервной копии конфигурации в архивной папке, конфигурация восстановлена из резервной копии.</p>	<p><i>Практико-ориентированное задание №1 –34 Задача 1.9</i></p>
<p>ПК 1.10. Обеспечивать организацию доступа пользователей информационной системы в рамках своей компетенции.</p> <p>ОК 5. Использовать информационно-коммуникационные технологии в профессиональной деятельности.</p> <p>ОК 6. Работать в коллективе и в команде, эффективно общаться с коллегами, руководством, потребителями.</p> <p>ОК 7. Брать на себя ответственность за работу членов команды (подчиненных), за результат выполнения заданий.</p> <p>ОК 9. Ориентироваться в условиях частой смены технологий в профессиональной деятельности.</p>	<p>– обеспечение организации доступа пользователей к информационной системе в рамках компетенции конкретного пользователя на базе конфигураций системы 1С: Предприятие.</p>	<p>- Разработан и выполнен вход в конфигурацию индивидуального задания и конфигурацию курсового проекта с разноуровневым доступом пользователей.</p> <p>- Продемонстрирована невозможность выполнения операций, закрытых для данного пользователя.</p>	<p><i>Курсовой проект Практико-ориентированное задание №1 –34 Задача 1.4,1.6</i></p>

Объекты оценивания	Показатели	Критерии	Тип задания
<p>ПК 1.11. Участвовать в разработке информационных систем на этапе проектирования в соответствии с требованиями состава автоматизируемых функций и состава обеспечивающих подсистем, с использованием инструментальных средств проектирования, участие в оформлении технического проекта.</p> <p>ОК 6. Работать в коллективе и в команде, эффективно общаться с коллегами, руководством, потребителями.</p> <p>ОК 7. Брать на себя ответственность за работу членов команды (подчиненных), за результат выполнения заданий.</p> <p>ОК 8. Самостоятельно определять задачи профессионального и личностного развития, заниматься самообразованием, осознанно планировать повышение квалификации.</p>	<p>– использование инструментальных средств разработки информационной системы на платформе 1С: Предприятие при разработке новой конфигурации;</p> <p>– документирование произведенных изменений ИС в соответствии с ГОСТами.</p>	<p>При проектировании конфигурации курсового проекта использованы современные методологии построения моделей реализуемой логики конфигурации. Пояснительная записка к КП.01 п.1.3 содержит функциональные диаграммы бизнес-процессов автоматизируемых участков производственных процессов по методологии IDEF0. Построены диаграммы дочерних бизнес-процессов.</p> <p>При программной реализации конфигурации курсового проекта использованы инструментальные средства платформы 1С: Предприятие (встроенный язык программирования).</p>	<p><i>Курсовой проект</i></p>